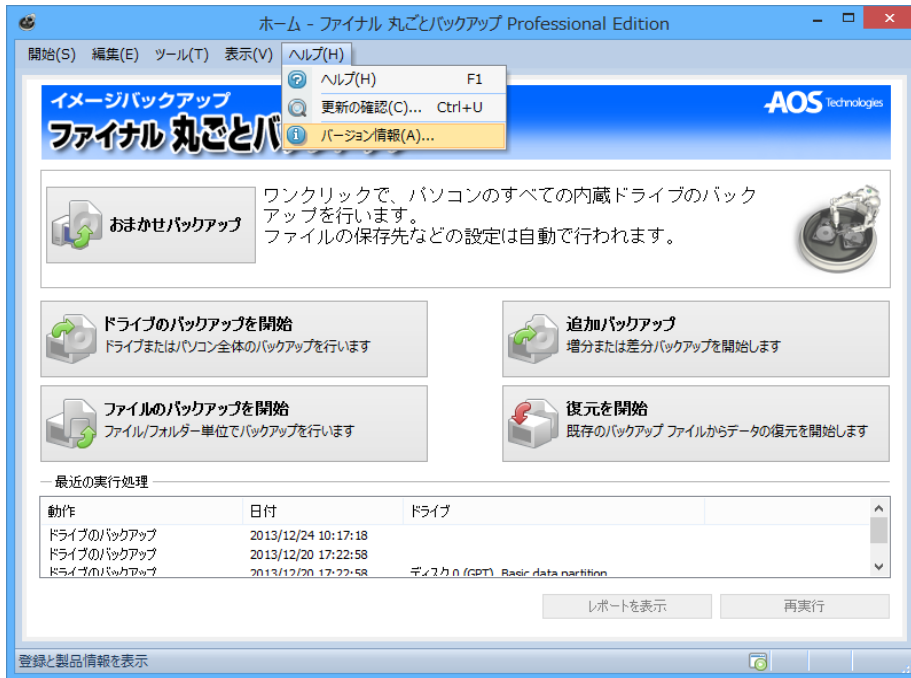


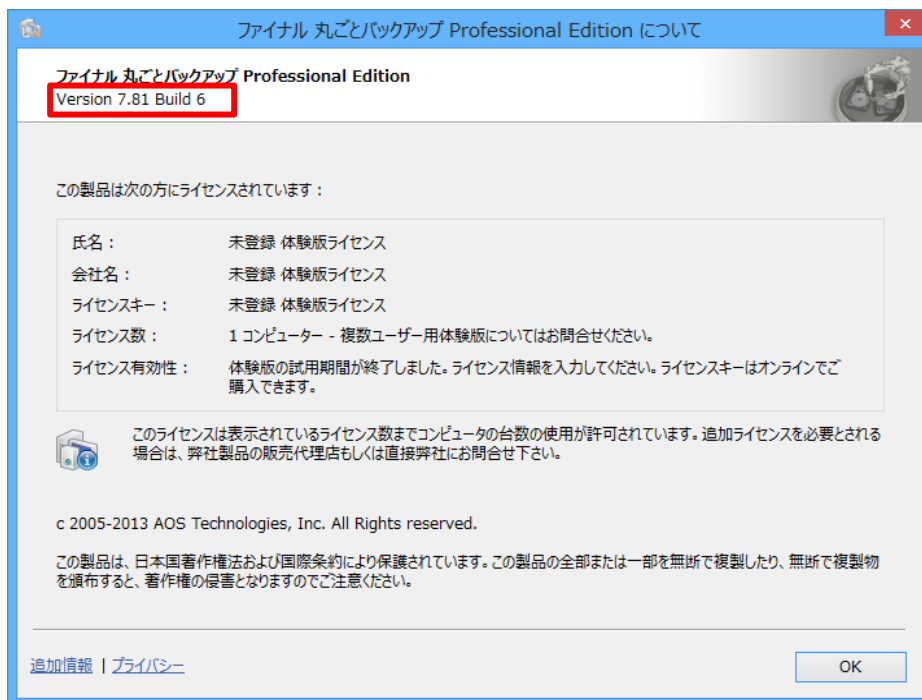
## バージョン確認手順およびアップデート手順

- ① 現在パソコンにインストールされている「丸ごとバックアップ」のバージョンを確認します。「ヘルプ」メニューから、「バージョン情報」をクリックします。

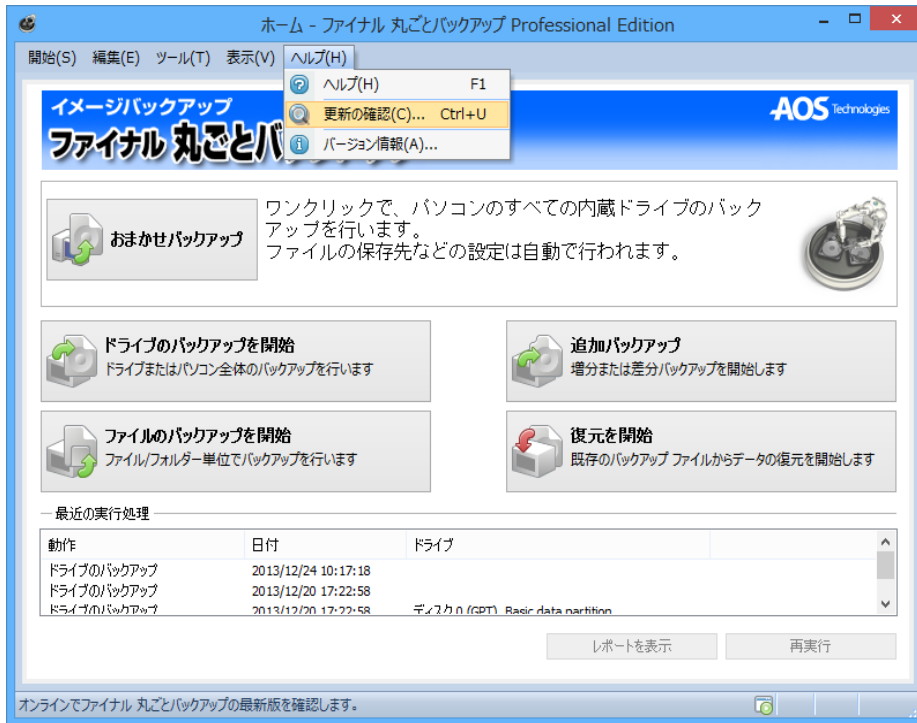


- ② バージョンを確認します

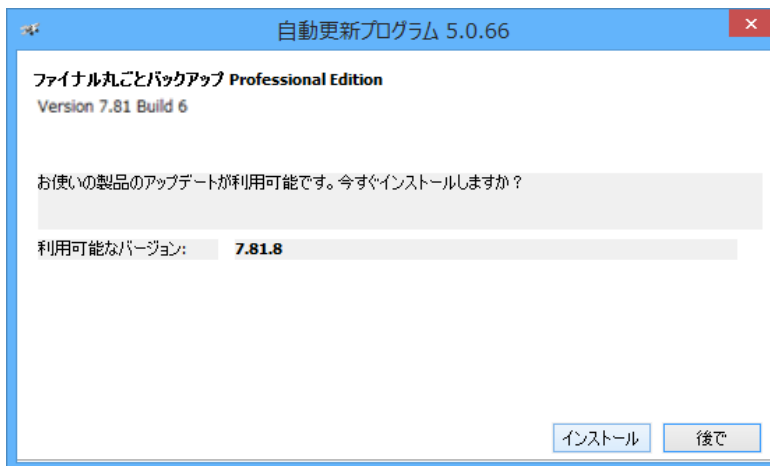
「version7.81 Build 8」の場合は、Windows® 8.1で動作します。  
「version7.81 Build 6」の場合は、③以降の手順を行ってください。



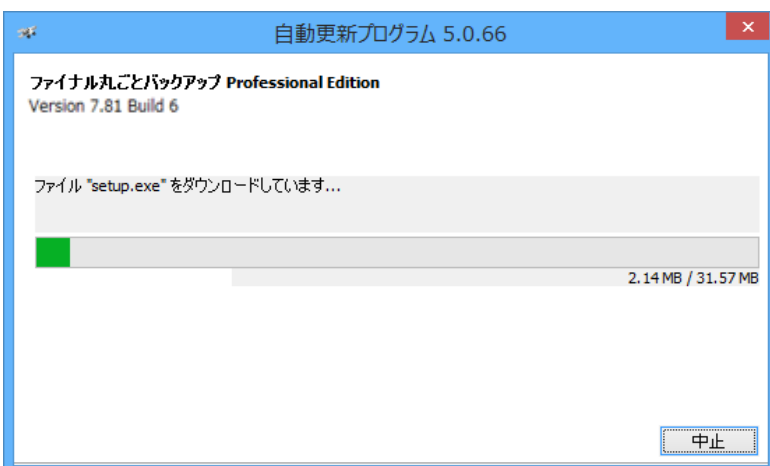
- ③ アップデートを始める前に、パソコン上の全てのプログラムを終了させておいてください。  
「ヘルプ」から「更新の確認」を選択



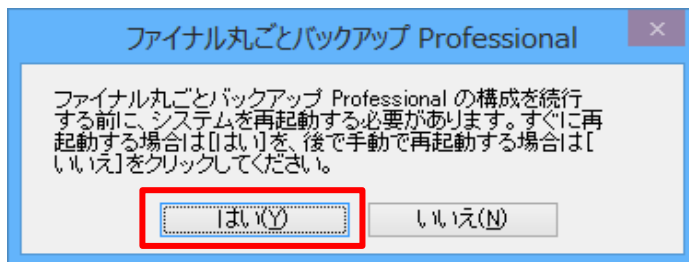
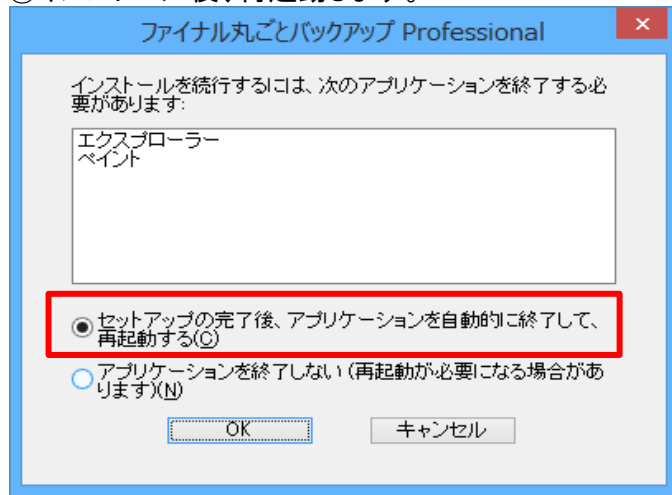
- ④ 自動更新プログラム」画面で「利用可能なバージョン」を確認し  
「インストール」をクリックします。



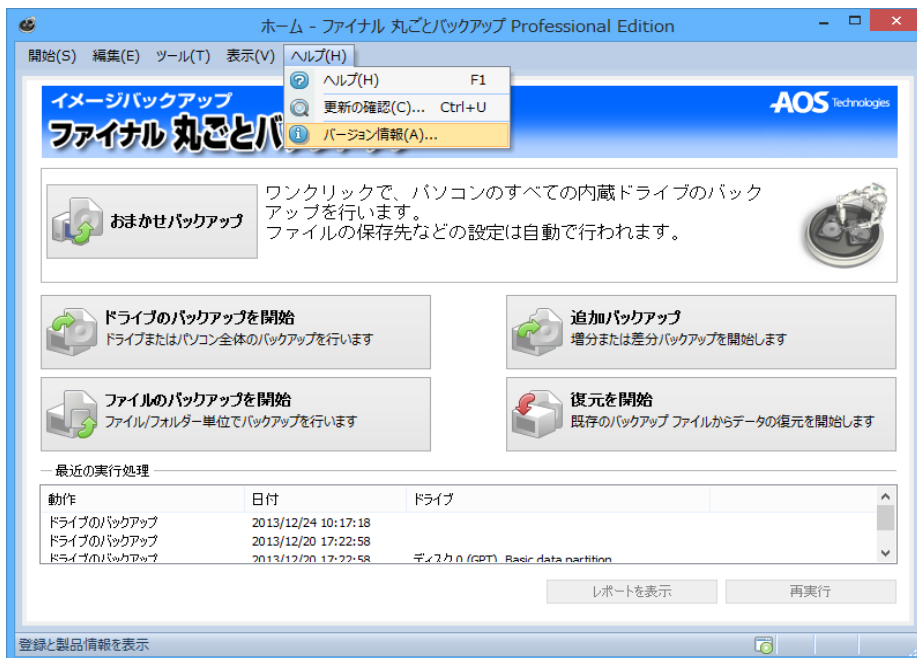
- ⑤ インストールが開始されます。



⑥インストール後、再起動します。



⑦再起動後、ソフトを起動し、「ヘルプ」から「バージョン情報」を確認。



⑧バージョンが「version7.81Build 8」になっているのを確認して「OK」をクリックして、終了します。

